

Parkett-Schröter

Meisterbetrieb

Mein Papa
schleift Parkett,
Dielen, Treppen
perfekt + sauber
und PREISWERT!

- Massivparkett
- Fertigparkett
- Dielen
- Laminat
- Leder
- Vinyl
- Linoleum
- Unterbau
- Sanierung
- und vieles mehr...

Königshainer Weg 8 · 09648 Mittweida · Telefon 03727 649382 · Handy 0160 91807744

www.parkett-schroeter.com



Alte Dielen wieder NEU!

Quadratmeter ²

Frühjahr 2014

Das Immobilienmagazin für Mittweida



Stefanie Fichte

Der Mittweidaer Bahnhof lädt zum Tag der offenen Tür.

Bahnhof Mittweida

Wie geht es mit dem leerstehenden Gebäude weiter?

Neue Rettungswache

In Hainichen ist man nun auf künftige Notfälle besser vorbereitet

Hainichen

Alte Flutschäden an der Berthelsdorferstraße bald beseitigt

Auto Wünsch Gute Preise Gute Fahrt



Neu- und Gebrauchtwagen - Ihre freie Werkstatt in Mittweida

- Inspektion aller Marken
- Diagnose • Reparatur aller Marken
- Karosserieinstandsetzung
- Werkstattersatzwagen
- Autoglasservice
- Reifenservice
- Klimaservice

Fahrzeugverkauf
Uwe Menzer
T 0 37 27/99 99 95
E verkauf@autowuensch.de

Service
Tel. 0 37 27/60 00 55

Industrieweg 1 • 09648 Mittweida • www.autowuensch.de



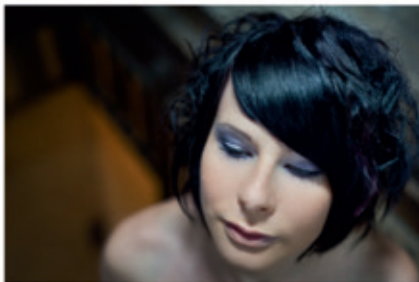
ruttloff friseure

Hauptstraße 99
Rossau
Tel.: 03727/3620

Lauenhainer Str. 61
Mittweida
Tel.: 03727/2288

Schulstraße 16,
Ottendorf
Tel.: 037208/4778

Markt 3,
Mittweida
Tel.: 03727/2272



www.ruttloff-friseure.de

Die Helfende Hand



Hausmeisterdienst, Umzugshilfe,
Haushaltsauflösungen, Entrümpelungen



Gartenpflege, Grünlandpflege
Heckenschnitt, Baumfällungen, Zaunbau,
Garten- Landschaftsbau, Pflasterarbeiten



Bauservice, Tapezieren, Renovieren,
Verlegung von PVC, Teppich, Laminat
Abrissarbeiten, Möbelmontage,
Trockenbau, Kleinreparaturen aller Art



Hauswirtschaftshilfe

Hainichen
C. Keßler
037207 99125
0162 4161671

Geringswalde
T. Rummel
0172 6044249

Eine
Helfende
Hand
wird
immer
gebraucht!

Impressum

Herausgeber: ISG Mittweida
Anschrift: Neustadt 25
09648 Mittweida
E-Mail: info@quadratmeter-magazin.de
V.i.S.d.P.: Regina Großer
Stellv.: Tamás Pásztor
Chefredaktion: André Baumjohann
Simon Grübler, Natalie Scheffler

Redaktion/Fotos: Sophie Badelt, Stefanie Fichte
Benjamin Franke, Simon Grübler
Thomas Kraftschenko
Franz Müller, Natalie Scheffler

Anzeigenverkauf: Sabrina Bauer
Gestaltung: medien-on-tour
Druck: Billig Druckerei
Verteilung: Wochenspiegel
Erscheinung: Frühjahr 2014
Auflage: 11.000 Stück

Vivaldi's Pizzaservice



Technikumplatz 4, 09648 Mittweida
Tel.: 03727 999 16 10 Fax: 03727 999 16 13

Öffnungszeiten

Mo. - Fr. 10.00 - 14.00 Uhr & 16.30 - 22.00 Uhr
Sa., So., Feiertag 16.00 - 22.00 Uhr

Mittagsangebot 11.00 Uhr - 14.00 Uhr
Pizza 3,50 €, Ø 26 cm & Schnitzel 5,50 €

Bahnhof Mittweida – auf dem Weg zu neuem Glanz	4
Frühling im Grünen – Kleingarten als Vorzeigeobjekt	7
Energieausweis wird Pflicht	8
Alte Flutschäden in Hainichen bald beseitigt	10
Der Frühjahrs-Check für Ihr Auto	12
Wohnungsangebote	14
Pappendorf saniert seine Hauptstraße	21
Immobilienangebote	25
Eine neue Saison an der Talsperre Kriebstein	28
Krankenwagen rücken in Hainichen aus neuer Wache aus	30



Am 12. April öffnet der Bahnhof seine Türen.

Bahnhof Mittweida – auf dem Weg zu neuem Glanz

Ein griechisches Restaurant, eine Arztpraxis, moderne Wohnungen oder ein neuer Bäcker? Es ranken sich viele Gerüchte und Vermutungen darum, wie es mit dem leerstehenden Mittweidaer Bahnhof weitergehen soll. Um herauszufinden, wer Interesse an den Räumlichkeiten hat und was sich die Mittweidaer Bürger für ihren Bahnhof wünschen, findet am 12. April ein Tag der offenen Tür statt. Zu diesem lädt der Immobilienservice Großer (ISG) herzlich ein. Zwischen 9.00 und 16.00 Uhr empfängt Peter Großer jeden, der Interesse an dem Standort hat. Den Nutzungsmöglichkeiten sind kaum Grenzen gesetzt – egal ob Laden, Büro oder Arztpraxis – das Gebäude bietet ausreichend Platz für so gut wie jedes Vorhaben. Dabei stehen

Flächen zwischen 20 und 800 m² zur Verfügung.

An dem seit Jahren leer stehenden Gebäude wurden bereits im letzten Jahr Reparaturarbeiten am Dach vorgenommen. Zudem befinden sich alle Räume in besenreinem Zustand. Laut Peter Großer haben bereits ein städtischer Fleischversorger, ein Pflegedienst, ein Physiotherapeut, ein Blumengeschäft sowie eine Gastronomie Interesse an den Räumlichkeiten bekundet; feste Pläne gibt es aber noch keine. „Auch die Nutzung als Ärztehaus wäre möglich“, so Großer. Das würde sich anbieten, da um das Gebäude eine großzügige Parkfläche mit 80 Stellplätzen vorhanden ist. Um aus den Spekulationen und Überlegungen aber in naher Zukunft feste Pläne

schmieden zu können, öffnet die ISG die Türen des Bahnhofs. Ivi's Veranstaltungsservice versorgt zudem alle Besucher mit einem kleinen Imbiss.

ben auch schon Vorstellungen, was sie im Bahnhof gern für Geschäfte sehen würden. In erster Linie können sie sich einen Bäcker und einen Fleischer,



Noch ist die Bahnhofshalle leer, aber schon bald wird hier Einiges passieren.

Das große Interesse am Bahnhof bestätigte uns auch Karin Grundmann, der der kleine Fahrkartenschalter im Bahnhofsgebäude gehört. Bei ihr haben sich schon viele über die Räumlichkeiten informiert, woraufhin sie stets an den neuen Vermieter verwies. Dieser besucht sie in ihrem Geschäft auch regelmäßig und hat ihr garantiert, dass der Laden bestehen bleibt; inklusive der aktuellen Öffnungszeiten. Aus diesem Grund ist sie momentan auch auf der Suche nach einer Aushilfe. Zudem ließ der neue Vermieter kürzlich mit einem Architekten die Räume im Bahnhof vermessen. Ihre Kunden ha-

einen Imbiss und eventuell auch einen Blumenladen und Wohnungen gut vorstellen.

Fest steht, dass demnächst am Bahnhof Mittweida Einiges passieren wird. Welche Pläne nun umgesetzt werden sollen, das können Sie am 12. April mitentscheiden. Es wäre in jedem Fall eine große Bereicherung für die Stadt, wenn der Bahnhof wie einst wieder ein Ort voller Leben werden könnte. Vielleicht mit einer Gastronomie, in der man sich nach Feierabend auf ein Bierchen trifft oder einem Bäcker, der hungrigen Reisenden auch eine Wegzehrung bietet.

Stefanie Fichte

**Autocenter
Altmittweida GmbH**



Kirchstraße 2
09648 Altmittweida
Telefon: 03727 / 62 07 0
Telefax: 03727 / 62 07 20



www.ac-altmittweida.de • service.citroen@web.de

Gewinnspiel zum Tag der offenen Tür



Am 12. April findet der Tag der offenen Tür am Mittweidaer Bahnhof statt. Zu diesem Anlass starten wir ein Gewinnspiel. Was sie dafür tun müssen? Einfach die kleine Frage beantworten, das Gewinnspiel ausschneiden und an die angegebene Adresse senden. Und diese tollen Gutscheine gibt es zu gewinnen:

1. Platz 80€ für Sport Ehnert
2. Platz 25€ für Cut by Cut, Mittweida
3. Platz 25€ Eiscafé Venezia, Mittweida/Döbeln

Die Gewinner werden in der nächsten Ausgabe bekannt gegeben.

Was hat sich ehemals hinter dieser einladenden Tür befunden?

Antwort _____

Ihr Name, _____
Adresse _____
& Telefon-
nummer _____

Senden Sie den Coupon an:
Quadratmeter Magazin
Redaktion/Gewinnspiel
Neustadt 25
09648 Mittweida



Veranstaltungen

Nachtwächterführung

mit Wasserturmbesteigung
11. und 12. April 2014, 19.00 Uhr
im Museum „Alte Pfarrhäuser“

Sonderausstellung Malerei von Frank Schaal und Winfried Hacker

14. April bis 11. Mai 2014
im Museum „Alte Pfarrhäuser“

„Klassik meets Jazz“

mit der Mittelsächsischen Philharmonie
26. April 2014
in der Bürkel Halle, Mittweida

Puppentheater „Hase und Igel“

17. Mai 2014
im Müllerhof, Mittweida

Shoppingtage Mittweida

17. und 18. Mai 2014

Premiere: „Der Zigeunerbaron“

07. Juni 2014, 17.00 Uhr
Seebühne Kriebstein

Hängebrückenfest

14. und 15. Juni 2014, Ortsteil Kockisch

KlangLichtZauber

Galakonzert mit Katrin Weber und
der Vogtland Philharmonie
21. Juni 2014, 21 Uhr, Technikumplatz

Living History

das Jahr 1470 auf Burg Kriebstein
21. und 22. Juni 2014, 10.00 Uhr



Robin Jügel

Der Kleingarten als heimliches Paradies.

Frühling im Grünen – Kleingarten als Vorzeigeobjekt

Es herrscht eine friedliche Stille. Nur vereinzelt sind Menschen zu hören. Die Krokusse blühen und ein lauer Wind streift durch die Gräser. In der Vorsaison wirken die Kleingärten in Sachsen trotz milden Temperaturen wie ein Paradies.

Dies weiß auch Rosemarie Schlosser zu schätzen. Seit 1932 ist ihr Kleingarten im „Schreiberhain“ e.V. Mittweida im Besitz der Familie. Bei der Instandhaltung hilft Rosemaries Sohn tatkräftig mit. Zwar muss das ein oder andere Beet noch bepflanzt, Rasen gemäht und Unkraut gerupft werden, aber bis zum Sommeranfang sind ja noch ein paar Monate Zeit. Wer sich jedoch schon jetzt ins Zeug legt, hat die Vorteile auf seiner Seite: In der Hauptsaison ist mehr Zeit, das Wetter zu genießen und die Pächter können schon jetzt den eigenen Kleingarten präsentieren.

Bis zum 31. März hatten alle hiesigen Kleingartenpächter die Chance, sich bei ihrem Regionalverband oder dem

Landratsamt zu melden und am Wettbewerb für Mittelsachsens schönsten Kleingarten teilzunehmen.

Die Bewertung erfolgt in drei Kategorien. Für die ersten drei Plätze gibt es Geldpreise von 100 bis 250 € zu gewinnen. Für die Platzierten vier bis sechs sind Sachpreise vorgesehen.

Für die Bewertung werden alle Teilnehmer von einer Jury besucht. Diese setzt sich aus Mittelsachsens sechs Regionalverbänden sowie zwei Vertretern des Landratsamtes zusammen. Bewertet werden die Gestaltung der Haupteingänge, Sauberkeit, Pflegezustand sowie die Beschaffenheit der Wege. Das Vorhandensein von Gemeinschaftseinrichtungen, die Zugänglichkeit für die Öffentlichkeit, Parzellenummerierung und der Zustand der vorhandenen Gehölze sind ebenfalls Kriterien.

Wer in seinem Kleingarten also schon am Werkeln ist, kann durchaus auf eine Platzierung hoffen.

Simon Grübler

Energieausweis: der neue Bandtacho mit Energieeffizienzklassen

Neue Regelung gemäß Energieeinsparverordnung (EnEV) 2014:

- Der Bandtacho reicht nur noch von 0 bis > 250 kWh pro Quadratmeter und Jahr.
- Zusätzlich wird der Energiebedarf des Gebäudes einer Effizienzklasse von A+ bis H zugeordnet (ähnlich wie bei Elektro- und Haushaltsgeräten).

Beispiel: Das dargestellte Haus entspricht der Effizienzklasse C.

Endenergiebedarf dieses Gebäudes
85 kWh/(m²·a)

Primärenergiebedarf dieses Gebäudes
90 kWh/(m²·a)

Einteilung der Energieeffizienzklassen
(Endenergiebedarf in kWh pro Quadratmeter und Jahr):

A+	A	B	C	D	E	F	G	H
0 - 10	10 - 15	15 - 20	20 - 25	25 - 30	30 - 40	40 - 50	50 - 60	60 - 250

Quelle: Deutsche Energie-Agentur GmbH (dena), Stand 11/2013

Der neue Energieausweis bringt einige Veränderungen mit sich.

Energieausweis wird Pflicht

Die neue Energiesparverordnung (EnEV) wird ab 1. März für alle Hausbesitzer Pflicht. Vor allem für Neubauten werden die energetischen Standards angehoben, aber auch bei Altbauten müssen sich die Eigentümer auf neue Regelungen einstellen.

Seither mussten Eigentümer auf Nachfrage einen Energieausweis vorlegen. Ab dem 1. Mai wird nun schon bei Verkauf, Vermietung und sogar bei einer Besichtigung dieses Dokument verlangt. Wichtige energetische Kennwerte, wie der durchschnittliche Energiebedarf des Gebäudes, müssen zwingend in der Immobilienanzeige genannt werden.

Neu ist auch die Einteilung der Energieeffizienzklassen von A+ (niedriger Energiebedarf) bis H (hoher Energiebedarf).

Durch diese Neuerung wurden auch die Verbrauchskennwerte angepasst. Während die bisherige Skala von

0-400 kWh/(m²*a) in den Farben grün bis rot dargestellt wurde, verkürzt sich die neue vom Höchstwert 400 auf 250 kWh/(m²*a). Da sich auch die Farben dementsprechend anpassen, kann es hier für Immobilienbesitzer problematisch werden: Lagen die Verbrauchskennwerte einer Immobilie bisher noch im grünen Bereich, könnten die gleichen Werte nun auf der neuen Skala im orangen oder auch im roten Bereich liegen.

Vorhandene Energieausweise dürfen noch bis zum Ende des Gültigkeitsdatums verwendet werden.

Die Eigentümer sollten möglichst schnell überprüfen, ob jede Immobilie einen Energieausweis hat oder falls vorhanden, wann dieser abläuft.

Simon Grübler

Für weitergehende Informationen besuchen Sie bitte die Deutsche Energie-Agentur unter www.dena.de

ISG

- Ihr Makler vor Ort -

„ImmobilienService Großer“ · Inf.: Regina Großer

Tel.: 03727 - 61 17 39 • Funk: 0172 - 961 82 59
www.isg-mw.de

FÜR'S LEIBLICHE
WOHL IST GESORGT!

Ivi's V

- Inh.: Ivonne Berndt-
Veranstaltungsservice

TAG DER OFFENEN TÜR



BAHNHOF MITTWEIDA

12.04.2014 · 9.00 - 16.00 UHR

Wir suchen Mieter & Ideen!

- 20 - 800 m² Ladenflächen
- 20 - 800 m² Büro- & Praxisflächen
- diverse Wohneinheiten



Gabionen wurden durch das Hochwasser zerstört.

Alte Flutschäden in Hainichen bald beseitigt

Über 60.000 € wurden Hainichen zur Ausbesserung der Flutschäden an Straßen zugesprochen. Trotz der schnellen Reaktionen vieler Bürger richtete das Hochwasser im Juni vergangenen Jahres große Schäden an. Häuser waren betroffen und Fahrbahnen wurden im Landkreis stark in Mitleidenschaft gezogen. So auch die vielen Straßenarme entlang der Berthelsdorfer Straße in Hainichen. Die „Kleine Striegis“ ließ sich von ihrem Namen nicht beirren und überspülte mehrere kleine Fahrbahnen, die von der Kreisstraße abzweigen. Asphalt-Flicken wurden dabei von der Straße gelöst und Randbereiche ausgespült. Anfang März ging im Rathaus Hainichen ein Förderbescheid über 60.000 € vom Landesamt für Stra-

ßenbau und Verkehr ein. „Wir sind sehr froh über diese Summe, damit lässt sich schon viel in Ordnung bringen“, erklärt Hartmut Stenker vom Bauamt Hainichen.

Die Gelder für die Instandsetzung der Straßen stammen aus Aufbauhilfefonds und sind dringend notwendig. Bereits nach dem Jahrhunderthochwasser 2002 machte sich die Stadtverwaltung an die Erstellung eines Hochwasserschutzkonzepts. Da die kleine Striegis ein Gewässer zweiter Ordnung ist, für dessen Unterhaltung und Schutz nicht der Freistaat, sondern die Kommune zuständig ist, muss die Arbeit dabei nahezu komplett in die eigenen Hände genommen werden. Zum Bau des natürlichen Damms müssen insgesamt

rund 150.000 € nur für planerische Leistungen von Umweltbelangen aufgewandt werden. Insgesamt können Gesamtkosten in Höhe von rund 4 Mio € entstehen, die zunächst allein von der Stadt zu zahlen sind.

An einigen Stellen wurde 2002 die Straße mit in Gitter gefassten Steinen, sogenannten Gabionen, gestützt. Diese wurden teilweise wieder durch das Hochwasser 2013 zerstört. Die Firma Alfons Lenz aus Frankenberg hat im September darauf die fortgespülten Steine neu aufgeschüttet, um die Straße weiter zu schützen. Mit den nun eingetroffenen Geldern ist eine gründliche Ausbesserung möglich. Die Fahrbahn soll neu profiliert werden. Geotextilien werden

als Trennlage zwischen Schotter und Deckschicht eingesetzt. Das sind textile Stoffe, die mit Schotter abgedeckt werden, um die Stabilität des Untergrundes zu verbessern. Auf diese Weise wird die Lebensdauer verlängert und die Belastbarkeit der Verkehrsfläche erhöht. Damit das Wasser besser zurückfließen kann, wird eine Steinrinne eingefügt, teilt die Behörde mit.

Die Baumaßnahmen sollen so schnell wie möglich in die Wege geleitet werden. „Bei einer geplanten Angebotsöffnung im April und einer Vergabe bis Ende Mai, kann der Bau sogar schon im Juni beginnen“, erläutert Herr Stenker zuversichtlich.

Franz Müller

Zeichnen Sie

Ihren Weg



VENTUSNOVUS
STUDIENISCHE UNTERNEHMENSBERATUNG MITTELWEIL

für

ihr Unternehmen



Informieren Sie sich jetzt





Der Frühjahrs-Check für Ihr Auto

Mit Schnee auf den Straßen ist nicht mehr zu rechnen, die Sonne lacht und der Frühling ist endlich im Anmarsch. Es ist also höchste Zeit Ihr Auto auf Sommerreifen umzurüsten und einem ausführlichen Check zu unterziehen, denn der Winter kann Ihren Wagen ganz schön in Mitleidenschaft gezogen haben. „Split, Salz und Steinschläge haben Lack und Scheiben leiden lassen, aber auch Batterie und Beleuchtung werden im Winter besonders beansprucht. Scheibenwischer, Reifen und Stoßdämpfer hatten Stress“, so der Zentralverband Deutsches Kraftfahrzeuggewerbe (ZDK). Wenn Sie aber die folgenden sieben Punkte beachten, ist Ihr Auto fit für das Frühjahr.

1. Unterbodenwäsche: Diese befreit das Auto von Dreck und Salz. Bevor es in die Waschanlage geht, sollte man das Fahrzeug jedoch in einer Vorwäsche von groben Schmutzablagerungen befreien, sonst kann der Lack angegriffen werden. Empfehlenswert ist vor allem die Reinigung mit Schaumstoffmaterial, gefolgt von Textil und Bürsten.

2. Auf Lackschäden überprüfen: Die intensive Wagenwäsche macht Lackschäden oder Steinschläge an der Scheibe sichtbar. Kleinere Lackschäden können mit Lackstiften ausgebessert werden, um Folgeschäden wie Rost zu vermeiden. Den eigenen Farbcode finden Sie im Fahrzeugschein, Lackstifte gibt es in der Kfz-Werkstatt. An diese wenden Sie sich am besten auch bei größeren Dellen.



Sophie Badelt

In einer Vorwäsche wird das Auto von grobem Schmutz befreit.

3. Scheibenwischer-Check: Bei Schlierenbildung oder „Rubbeln“ der Wischer auf der Scheibe sind neue Scheibenwischer notwendig. Empfehlenswert ist auch eine gründliche Scheibenreinigung von außen und innen.

4. Batterie-Check: Der ZKD empfiehlt, den Ladezustand der Batterie vom Batterietester überprüfen zu lassen.

5. Nachfüllen von Flüssigkeiten: Dazu gehören Kühlwasser, Motoröl, Brems-

flüssigkeit und Scheibenwischwasser- das sollte regelmäßig und nicht nur im Frühling überprüft werden. Gegebenfalls könnte auch ein Ölwechsel anstehen.

6. Pollenfilter- Check: Mit dem Frühling beginnt auch wieder die Pollenzeit. Der Innenraumfilter sollte gereinigt werden, dort lagern sich Staub, Ruß und Pollen ab. Bei einem verstopften Filter können sich Keime verbreiten und die Scheiben eher beschlagen. Nach spätestens 15.000 km sollte der Innenraumfilter gereinigt werden. Im Winter sammelt sich die Feuchtigkeit in Sitzen und Teppichen. Der ADAC empfiehlt daher eine intensive Innenraumpflege. Dabei sollte das Fahrzeug komplett ausgeräumt, gut

gelüftet und ausgesaugt werden.

7. Stoßdämpfer-Check: Die Stoßdämpfer wurden vor allem im Winter durch Schlaglöcher stark belastet, bei hohem Verschleiß verlängert sich der Bremsweg. Auch Querlenker, Federbeine und Spurstangen sollten überprüft werden. Das kann gleich mit einem Termin zum Reifenwechsel verbunden werden.

Wenn Sie Mängel an Ihrem Auto feststellen, empfiehlt es sich immer, so schnell wie möglich einen Check durchzuführen und nicht nur im Frühjahr. Denn es gibt neben dem obigen 7-Punkte-Check noch mehr Verschleißteile an Ihrem Auto, die regelmäßig gewartet werden sollten.

Natalie Scheffler

**Qualitäts-
druck-
sachen ...**

billig
Druckerei

**... aus
Ihrer
Region**

Ihre Druckerei für Mittweida und Umgebung.

Satz & Design | Offsetdruck | Digitaldruck | Großformatdruck

Rochlitzer Straße 60 · 09648 Mittweida · Tel.: 03727/62440 · Fax: 03727/624415
Internet: www.druckereibillig.de; www.werbeagenturbillig.de · E-Mail: info@druckereibillig.de



Wohnungsangebote | Mittweida und Umgebung

1-Raum Wohnungen



Referenznummer	V-1-MW-002
Wohnfläche	ca. 29,69 m ²
Miete	170,- € zzgl. 65,- € NIK-Vorausz.
Lage	Mittweida, Bahnhofstraße 43
Ausstattung	Bad mit Dusche, textiler Belag, Single-Küche, DG
Provision	PROVISIONSFREI für Mieter



Referenznummer	V-1-MW-055
Wohnfläche	ca. 42,00 m ²
Miete	225,- € zzgl. 50,- € NIK-V. zzgl. Hz.
Lage	Mittweida, Markt
Ausstattung	Bad mit Dusche, Einbauküche, Laminat, 2. OG
Provision	PROVISIONSFREI für Mieter



Referenznummer	V-1-SDW-091
Wohnfläche	ca. 28,00 m ²
Miete	130,- € zzgl. 70,- € NIK-Vorausz.
Lage	Schönborn-Dreiwerden
Ausstattung	Bad mit Wanne & Fenster, Laminat, Garten, DG
Provision	PROVISIONSFREI für Mieter

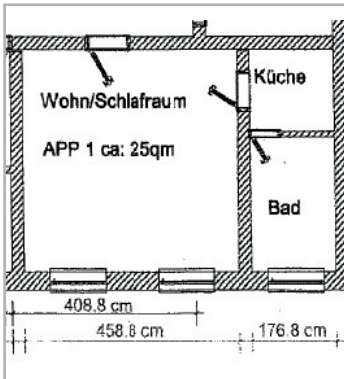


Wohnungsangebote | Mittweida und Umgebung

1-Raum Wohnungen



Referenznummer	V-1-MW-056
Wohnfläche	ca. 36,00m ²
Miete	200,- € zzgl. 75,- € NIK-Vorausz.
Lage	Mittweida, Ortsrand
Ausstattung	Bad mit Dusche, Laminat, demn. mit Balkon, großer Garten, 1. OG
Provision	1,19 Nettokaltmieten



Referenznummer	V-1-MW-084
Wohnfläche	ca. 25,00 m ² Apartment
Miete	150,- € zzgl. 40,- € NIK-Vorausz.
Lage	Mittweida, Bahnhofstraße
Ausstattung	Single-Küche, Bad mit Dusche, Laminat, 1. OG
Provision	PROVISIONSFREI für Mieter

TECHNOLOGIEPARK MITTWEIDA

Wir halten für Ihr Vorhaben Büro-, Labor- und Werkstattflächen bereit und verhelfen innovativen Firmen zu einem guten Start.



Telefon: 03727/9760, www.tpm-mw.de

ATG
Steuerberatungsgesellschaft

AMIRA TREUHANDGESELLSCHAFT CHEMNITZ MERI

CHEMNITZ · AUE · MEISERANE
MITTWEIDA · WERDAU

09648 Mittweida · Poststraße 31
Telefon (0 37 27) 94 64 0
Telefax (0 37 27) 94 04 17

www.atg-online.de



Wohnungsangebote | Mittweida und Umgebung

2-Raum Wohnungen



Referenznummer	V-2-MW-021
Wohnfläche	ca. 62,66 m ²
Miete	310,- € zzgl. 140,- € NK-Vorausz.
Lage	Mittweida, am Markt
Ausstattung	Bad m. Wanne, Parkett, hochwertig saniert, Aufzug, 1. OG
Provision	0,595 Nettokaltmieten



Referenznummer	V-2-MW-041
Wohnfläche	ca. 46,40 m ²
Miete	230,- € zzgl. 95,- € NK-Vorausz.
Lage	Mittweida, H.-Heine-Straße
Ausstattung	Bad mit Dusche, Laminat, auf Wunsch mit EBK, DG
Provision	PROVISIONSFREI für Mieter



Referenznummer	V-2-MW-078
Wohnfläche	ca. 75,00 m ²
Miete	Nach Vereinbarung
Lage	Mittweida, Markt
Ausstattung	Exkl. Ausstattung, Laminat, Bad m. Wanne & Dusche, EBK
Provision	PROVISIONSFREI für Mieter

Menschen mit Handicap beziehen neues Domizil

Die Arbeiterwohlfahrt erweitert in Mittweida ihr Angebot für behinderte Personen.

Von Ralf Härtel



Mittweida. Ein weichenstellendes Projekt für die Behindertenhilfe der Arbeiterwohlfahrt (AWO) Südsachsen ist jetzt an der Mittweidaer Wiesenstraße geschaffen worden. Damit Menschen mit einem geistigen oder körperlichen Handicap noch gezielter in ihre Selbstständigkeit finden, entstand nach über einem Jahr Bauzeit eine neue Außenwohngruppe in Nachbarschaft zur bereits bestehenden AWO-Wohnstätte für Menschen mit Behinderung.

konnte, entschied man sich nach reiflicher Überlegung für einen Neubau, der bereits seit Anfang Dezember bezogen ist.

„In der Außenwohngruppe leben künftig acht Frauen und Männer im Alter von 24 bis etwa 60 Jahren unter einem Dach“, sagt Wohnstättenleiterin Anke Seydel. Damit ist die Außenwohngruppe komplett ausgelastet, die aus zwei Wohnungen mit einer Gesamtfläche von jeweils fast 120 Quadrat-



Die Kosten für den Flachbau, der eine gesamte Wohnfläche von reichlich 250 Quadratmetern hat und bereits Anfang Februar 2014 offiziell eingeweiht worden ist, belaufen sich auf rund 500.000 Euro. „Zusätzlich flossen Fördergelder in Höhe von 19.200 Euro, die uns die Sächsische Aufbaubank für die Ausstattung zur Verfügung stellte“, sagt AWO-Geschäftsführer André-Aljoscha Steiner.

Damit der Neubau empor wachsen konnte, erwarb der Wohlfahrtsverband das Grundstück von einem Autohausbesitzer. Ursprünglich war das anders geplant. „Unsere Bewohner sollten eigentlich in einem Mietobjekt untergebracht werden“, sagt Steiner. Doch weil in der Umgebung keine passende Immobilie gefunden werden

metern besteht.

„Zu den Wohnbereichen gehören Einzelzimmer, ein Aufenthaltsraum, eine Küche sowie eine Nasszelle, die sich jeweils zwei Bewohner teilen“, sagt Seydel. Einige Bewohner hatten zuvor in der benachbarten AWO-Wohnstätte ihr Zuhause gehabt, wo sie tagsüber vom Betreuungspersonal versorgt wurden.

Kontakt

Arbeiterwohlfahrt Südsachsen gemeinnützige GmbH

Poststraße 29 • 09648 Mittweida
Tel.: 03727 / 955-0 • Fax: 03727 / 955-724
Email: info@awo-suedsachsen.de
www.awo-suedsachsen.de

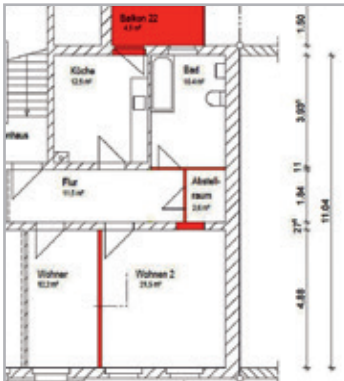


Wohnungsangebote | Mittweida und Umgebung

2-Raum Wohnungen



Referenznummer	V-2-MW-145
Wohnfläche	ca. 55,00 m ²
Miete	260,- € zzgl. 80,- € NK-Vorausz.
Lage	Mittweida, Villenviertel
Ausstattung	Bad mit Wanne, Laminat, großer Garten, 2. OG
Provision	PROVISIONSFREI für Mieter



Referenznummer	V-2-MW-220
Wohnfläche	ca. 73,00 m ²
Miete	450,- € zzgl. 145,- € NK-Vorausz.
Lage	Mittweida, Tzschirnerplatz
Ausstattung	Erstbezug n. San., Bad m. Eckwanne, Laminat, Balkon, 2. OG
Provision	PROVISIONSFREI für Mieter



Referenznummer	V-2-SDW-263
Wohnfläche	ca. 50,00 m ²
Miete	220,- € zzgl. 115,- € NK-Vorausz.
Lage	Schönborn-Dreiwerden
Ausstattung	NEU saniert, Bad mit Wanne, Laminat, Garten, DG
Provision	PROVISIONSFREI für Mieter

Schacherhaus I

Besenreine
Beräumung

An- & Verkauf: Neustadt 25 • 09648 Mittweida
Öffnungszeiten: Mo – Fr: 10 – 17 Uhr • Sa: 09 – 12 Uhr
www.schacherhaus.de

FÜR'S LEIBLICHE
WOHL IST GESORGT!

Ivi's V - Inh.: Ivonne Berndt-
Veranstaltungsservice

NEU & ERSTMALIG TRÖDELMARKT



SIMMEL MITTWEIDA

JEDEN 2. SONNTAG IM MONAT

Trödeln Sie einfach mal mit!

Schillerstraße 1 • Ab 13. April • jeden 2. Sonntag im Monat • 9.00 - 16.00 Uhr
5,00 €/lfd. Meter • Kinder bis 12 Jahre frei
Tel.: 03727 - 61 17 39 • Funk: 0172 - 961 82 59



Wohnungsangebote | Mittweida und Umgebung

3-Raum Wohnungen



Referenznummer	V-3-MW-068
Wohnfläche	ca. 63,90 m ²
Miete	330,- € zzgl. 140,- € NK-Vorausz.
Lage	Mittweida, west. Stadtteil
Ausstattung	Bad mit Wanne, Laminat, großes Wohnzimmer, DG
Provision	1,19 Nettokaltmieten



Referenznummer	V-3-MW-074
Wohnfläche	ca. 73,00 m ²
Miete	380,- € zzgl. 60,- € NK-V. zzgl. Hz.
Lage	Mittweida, westl. Stadtteil
Ausstattung	Erstbezug n. San., Laminat, auf Wunsch mit EBK, Garten, EG
Provision	1,19 Nettokaltmieten



Referenznummer	V-3-MW-164
Wohnfläche	ca. 66,49 m ²
Miete	325,- € zzgl. 165,- € NK-Vorausz.
Lage	Mittweida, Tzschirnerstraße
Ausstattung	Bad mit Wanne, PVC-Boden, NEU SANIERT, 1. OG
Provision	PROVISIONSFREI für Mieter



Pappendorf saniert seine Hauptstraße

Am 6. März begannen die Arbeiten an der Ortsdurchfahrt in Pappendorf. Das sind die ersten Bauarbeiten an der Durchfahrt seit 1963. Die Maßnahme soll zwischen der Gaststätte Hirschbachtal und der Kreuzung Brauschänke durchgeführt werden. Wegen des guten Wetters konnten bereits am ersten Tag rund 300 m Asphalt abgefräst werden. Im Zuge des Ausbaus soll die Brücke am Hirschbachtal abgerissen werden, sowie die Garage eines Anwohners. Ebenso müssen Bäume und die Gartenmauer einer Bürgerin weichen.

Die Pappendorfer haben eine geteilte Meinung zur Straßensanierung. Frank Moritz aus Pappendorf sagte gegenüber der Freien Presse: „Da ist hier wenigstens mal was los“. Jedoch gibt es auch andere Meinungen, wie sich Siegfried Busch gegenüber der Freien Presse äußerte. Er sei froh, dass die Straße saniert werde, nur dem Vorgehen des Landesamtes für Straßenbau und Verkehr stimmt er nicht zu. Denn das Amt möchte erst Entschädigungen zahlen und Verträge schließen, wenn die Sanierungsarbeiten abgeschlossen sind. Das heißt für die Bürger, dass sie mindestens bis Ende August 2015 warten müssen, Verzögerungen nicht eingerechnet. Das Landesamt verteidigt ihr Vorgehen mit dem Argument, dass man erst nach Abschluss der Arbeiten feststellen könne, was entschädigt werden muss. Auf eines können sich die Bürger jedoch verlassen: Das Grundgesetz sichert jedem Bürger Entschä-

digungen zu. Auch der Autoverkehr muss sich auf weiträumige Umleitungen einstellen. So werden aus zwei Kilometern, elf. Denn die Ortsdurchfahrt ist komplett gesperrt. So müssen die Autofahrer über Kaltofen, Berbersdorf und über die Staatsstraße 34 fahren um die Brauschänke zu erreichen. Auch der Nahverkehr muss alternative Strecken nutzen. Vier Linien, die sonst durch Pappendorf fahren, können ihre Fahrgäste aufgrund der Baustelle nur teilweise bedienen.

Das Bauvorhaben werde insgesamt circa 4 Mio€ verschlingen. Die Gemeinde Striegistal beteiligt sich mit 800.000 €. Um die Entschädigungen für die Enteignungen kümmert sich das Landesamt. Es bleibt zu hoffen, dass die Bürger und das Landesamt sich in der Zwischenzeit ohne langwierigen Gerichtsprozess einigen können und dass sich die Bauarbeiten nicht erheblich verzögern. Denn länger als notwendig möchte kein Bürger eine Umleitung von elf Kilometern in Kauf nehmen und durch Bauärm belästigt werden.

Benjamin Franke

T.P.I. - Ihr Makler vor Ort -
Immobilienservice Prof. Tamás Páczor

**Wir suchen und bieten
 Immobilien aller Art!**

Sie sind auf der Suche nach Ihrer Traumimmobilie?
 Sie haben ein Objekt zu Vermieten oder zu Verkaufen?

Dann sind sie bei uns richtig!

T. P. Immobilienservice - Neustadt 25 in 09648 Mittweida

01 74 - 2 74 16 19
www.tp-immo.de

Frühlingsblühen

Im **Glanze** des Frühlings
strahlt unsere **Aprilaktion...**

...sie bestellen **500 Visitenkarten**
und erhalten **10 Blöcke gratis**
im Format 10x10cm dazu.

Sie wollen sich das nicht
entgehen lassen?

Dann kontaktieren Sie uns!



Nevoigtstraße 11 | 09117 Chemnitz
Telefon: 0371 / 85 02 16
Fax: 0371 / 8 10 13 82
info@officeprint-chemnitz.de
www.officeprint-chemnitz.de



gültig in der Zeitspanne vom 04.-30.04.2014

Zimmerstr.16, Tel. 03727 601111

RAD MITTWEIDA MARKT

DER FAHRRADLADEN

Unsere diesjährige
FRÜHJAHR-S-RADTOUR
findet am 10.Mai statt,
12.30 ab Radmarkt

www.radmarkt-mittweida.de

Hausverwaltung, Hausmeisterdienste, Winterdienst, und vieles mehr



Unsere Leistungen werden Sie überzeugen!

Gern unterbreiten wir Ihnen ein
Angebot, sprechen Sie uns an.

Büro- und Hausmeister Service GmbH
Markt 20-23 in 09648 Mittweida
www.bhs-mittweida.de

0 37 27 - 61 18 09 / 01 57 - 74 03 56 72



Wohnungsangebote | Mittweida und Umgebung

4-Raum Wohnungen



Referenznummer	V-4-MW-020
Wohnfläche	ca. 98,80 m ²
Miete	420,- € zzgl. 235,- € NK-Vorausz.
Lage	Mittweida, Markt
Ausstattung	Maisonette, Bad mit Wanne, Parkett, WG-geeignet, DG
Provision	0,595 Nettokaltmieten



Referenznummer	V-4-MW-062
Wohnfläche	ca. 92,00 m ²
Miete	380,- € zzgl. 90,- € NK-V. zzgl. Hz.
Lage	Mittweida, Lutherstraße
Ausstattung	Bad mit Badewanne, Laminat, großes Wohnzimmer, DG
Provision	PROVISIONSFREI für Mieter



Referenznummer	V-4-MW-075
Wohnfläche	ca. 115,00 m ²
Miete	450,- € zzgl. 100,- € NK-V. zzgl. Hz.
Lage	Mittweida, Poststraße
Ausstattung	Bad mit Badewanne, Balkon, großes Wohnzimmer, DG
Provision	PROVISIONSFREI für Mieter



BHS-Klimaplatten



**Schluss -
mit Schimmel
& Feuchtigkeit**
- in Wohnräumen -

- ¥ einfache Verarbeitung
- ¥ Baustoffklasse A1 - nicht brennbar
- ¥ TÜV-geprüft
- ¥ Entsorgung als Bauschutt
- ¥ keine Schimmel- & Fäulnisbildung
- zellstoffverstärktes Calciumsilikat
- feuchtigkeitsregulierend
- hohe Dämmwirkung
- druckfest
- bioresistent



SCHREITER & KROLL GmbH
- ökologische Baustoffe und Systeme -
Landsberger Straße 58 • 04736 Waldheim
Tel. 03 43 27 / 62 91-10
www.schreiter-kroll.de

www.bhs-onlineshop.de





Immobilienangebote | Mittweida und Umgebung

Umgebung



Referenznummer	B1830/25
Wohnfläche	130 m ² , Grundstück 668 m ²
Kaufpreis	120.000,- €
Lage	zwischen Wernsdorf u. Torgau
Ausstattung	EFH, 5 Zimmer, Bad m. Fenster, Kaminofen, Garage, Terrasse
Provision	4,76 % vom VP inkl. 19 % MwSt.



Referenznummer	B1732/25
Wohnfläche	ca. 90 m ² , Grundstück ca. 500 m ²
Kaufpreis	140.000,- €
Lage	Geringswalde
Ausstattung	Neubau, Erstbezug, Gasheizung, ruhige Wohnlage
Provision	4,76 % vom VP inkl. 19 % MwSt.



Referenznummer	E1758/25
Wohnfläche	ca. 280 m ² , Grundstück ca. 140 m ²
Kaufpreis	40.000,- € (Verhandlungsbasis)
Lage	Rochlitz, Altstadt
Ausstattung	Reihenhaus, 3 Wohneinheiten, sanierungsbedürftig
Provision	5,95 % vom VP inkl. 19 % MwSt.



Immobilienangebote | Mittweida und Umgebung

Umgebung



Referenznummer	B1750/25
Wohnfläche	ca. 180 m ² , Grundstück 800 m ²
Kaufpreis	35.000,- €
Lage	Mittweida, Randgebiet
Ausstattung	teilweise saniert, Denkmalschutz
Provision	1200,- € zzgl. MwSt.



Referenznummer	B1782/25
Wohnfläche	ca. 100 m ²
Kaufpreis	84.500,- €
Lage	Parkstraße, Frankenberg
Ausstattung	Wohnbungalow mit Nebengelass, Garage, Garten
Provision	4,165 % vom VP inkl. 19% MwSt.

travdo Urlaubs-TIPP: Harzer Winteridylle 3 Tage für Verliebte ohne Kids

Angebot Nr. 787 - Leistungen:

- 2x ÜN / Frühstück
- 1x Fl. Prosecco & Naschteller
- 2x 4-Gang-Abendmenü
- 1x Eintritt zum Hotelkino
- Saunanutzung kostenfrei

Buchbar unter www.travdo.de

*** Harzhotel Güntersberge
Marktstr. 24 • D6493 Güntersberge (Harz)
Tel. 03 94 88 179 24-0 • guintersberge@travdo-hotels.de



Hier könnte

Ihre Anzeige stehen...

...in der nächsten Mittweidaer Ausgabe im Sommer 2014.

Sabrina Bauer | Anzeigenverkäuferin

Telefon: 0172 - 3 73 96 44

Fax: 0 37 27 - 6 27 85 02

anzeigen@quadratmeter-magazin.de

www.quadratmeter-magazin.de

🏠 Immobilienangebote | Mittweida und Umgebung

Umgebung



Referenznummer	B1817/25
Wohnfläche	ca. 80 m ²
Kaufpreis	59.500,- €
Lage	Am Weinberg, Rochlitz
Ausstattung	EG: Bad, Küche, Wohnzimmer 1. OG: 3 Zimmer, DG: ca. 30 m ²
Provision	5,95 % vom VP inkl. MwSt

Bei Abschluss eines Kaufvertrages fällt noch eine Maklerprovision an:
 Bei einem Verkaufspreis unter 50.000 Euro beträgt diese 5 Prozent + MwSt., über 50.000 Euro Verkaufspris sind es 3 Prozent + MwSt.



- Ihr Makler vor Ort -

"ImmobilienService Großer" - Inh.: Regina Großer

Sanierte PROVISIONSFREIE Wohnungen



Auszug aus unserem Wohnungsangebot:

WG-Zimmer inkl. NK, Strom & DSL - pauschal 149,-€

1-R-Whg., ca. 28m², DG, Badewanne - 130,-€ zzgl. NK

2-R-Whg., ca. 57m², OG, Wohnküche - 255,-€ zzgl. NK

3-R-Whg., ca. 71m², OG, Laminat - 320,-€ zzgl. NK

4-R-Whg., ca. 84m², EG, Wohnküche - 380,-€ zzgl. NK

Mietdauer: 2 Jahre (Der Mieter kann sich an einem LED-Fernseher geschenkt, oder eine EBK ohne Aufpreis)

ISG - ImmobilienService Großer - Neustadt 25 in 09648 Mittweida

Tel.: 0 37 27 - 61 17 39 o. 01 74 - 2 74 16 19

www.isg-mw.de



Eine neue Saison an der Talsperre Kriebstein

Der kurze Winter – wenn er nicht noch mal zurück kommt!?! – belebt auch das Gelände an der Zschopau dieses Jahr schon zeitig.

Und wer möchte nicht dabei sein, wenn am Karfreitag der Osterhase wieder die Saison eröffnet?



Der mittelsächsische Kultursommer und der Zweckverband bieten einige Höhepunkte – aber das Gebiet rund um die Talsperre ist das Domizil der Wanderer und Naturfreunde! Gerade in der Ergänzung der Wanderrouten durch einen Abschnitt per Schiff oder einen Abstecher zu Burgen und Ruinen oder kleinen idyllischen Waldgaststätten macht dieses Gebiet so reizvoll.

Ein paar Objekte schlummern noch im Winterschlaf und warten auf neue Besitzer. Wir haben sehr schöne und komfortable, aber auch einfache Bungalows im Angebot – genau das Richtige für Naturliebhaber und Wanderfreunde!

Bitte nehmen Sie mit uns Kontakt auf – wir helfen Ihnen gern!

Arbeiterwohlfahrt Südsachsen
gemeinnützige GmbH



Unsere Einrichtungen im Raum Mittweida

Wohnheim für Menschen mit Behinderung

Wiesenstraße 3 | Telefon 03727 9691-0 | Telefax 03727 9691-124

Kindergarten „Regenbogen“

Johann-Sebastian-Bach-Straße 10 | Telefon 03727 2842 | Telefax 03727 2868

Seniorenzentrum

Südstraße 2 | Telefon 03727 9981-0 | Telefax 03727 9981-124

Sozialstation

Lauenhainer Straße 43 | Telefon 03727 2940 | Telefax 03727 2954

AWO Südsachsen gGmbH
Poststraße 29
09648 Mittweida

Telefon: 03727 955-0
Telefax: 03727 955-724

info@awo-suedsachsen.de
www.awo-suedsachsen.de



ISG - Ihr Makler vor Ort -
"ImmobilienService Großer" - Inf.: Regina Großer

Tamás Pasztor
Peter Großer

Wohnungsvermietung
Immobilienvermietung & -verkauf

Funk: 0174 274 16 19
Funk: 0172 961 82 59

info@isg-mw.de | www.isg-mw.de Neustadt 25 | 09648 Mittweida

Unser vorübergehendes Kundenbüro befindet sich ab sofort hier:
09648 Mittweida, Markt 20 - 23, 2. OG rechts



Franz Müller

Die neue Rettungswache bietet bessere Bedingungen denn je.

Krankswagen rücken in Hainichen aus neuer Wache aus

Autounfall, Herzinfarkt, Sportverletzung – da muss schnell die 112 gewählt werden, ein Krankswagen muss her. Und zwar so schnell wie möglich. Im Falle des Kreisverbandes Döbeln-Hainichen ist das fortan kein Problem mehr. Hier starten die Einsatzwagen nun von einer neuen, günstiger gelegenen Rettungswache – mit besseren Bedingungen denn je.

Landrat Volker Uhlig (CDU) war sichtlich erfreut, als er die neue Wache am 3. März übergeben konnte. Voraussetzung für die Neuerrichtung war, dass der Landkreis Mittelsachsen Träger, Eigentümer oder Mieter der Wache ist. In den vergangenen zwölf Monaten wurde diese nun für rund 1,2 Mio € errichtet und durch eine Neuausschreibung der Leistung „Notfall-

rettung und Krankentransport“ nötig geworden. „Die Kosten sind eingehalten“, war Uhlig zudem begeistert. Träger der hohen Kosten sind zum Großteil die Krankenkassen, die von einer schnelleren Versorgung ihrer Kunden selbst auch profitieren.

Aus sozialer Sicht war es auch für Volker Uhlig ein besonders wichtiges Projekt: „Der Rettungsdienst ist eines der zentralsten Elemente der Daseinsvorsorge. Moderne Strukturen und Bedingungen auch für die Mitarbeiter sind sehr wichtig“. Und modern ist der Neubau absolut. Auf 300 m² bietet der neue Rettungsstützpunkt neben der Möglichkeit insgesamt sechs Rettungsfahrzeuge unterzubringen, auch Desinfektions-, Aufenthalts-, Umkleide-, Sanitär- und Lagerräume. Sogar

ein Apothekenraum ist eingerichtet. In Hainichen ist man auf künftige Notfälle also nun bestens vorbereitet, die in jedem Fall kommen werden. Denn die Zahlen des vergangenen Jahres sprechen eine deutliche Sprache: Allein im Bereich Freiberg und Mittweida wurde 2013 etwa 62.000 Mal zu Einsätzen ausgerückt, die von der Leitstelle in Freiberg koordiniert wurden. 700 Mal wurde der Notarzt hinzugerufen. Dazu kommen über 6.000 Rettungs- und 6.700 Krankentrans-

porteinsätze aus dem Kreis Döbeln. Beide Kreise bilden einen Zweckverband und werden fortan von der neuen Wache in Hainichen angefahren. Auch anderorts sind die Gemeinden nun gewillt ihre Krankenversorgung zu verbessern. So folgt Rochlitz dem Beispiel Hainichen und errichtet derzeit ebenso eine neue Rettungswache. Dort sollen dann ab Sommer die Rettungswagen zu ihren Einsätzen starten.

Thomas Kraftschenko

WG-Zimmer



ISG – ImmobilienService Großer Neustadt 25, 09648 Mittweida
Ansprechpartner: Tamás Pásztor
Telefon: 03727 - 61 17 39
oder 0174 - 2 74 16 19 www.isg-mw.de

Wir haben verschiedene WG-Zimmer im Angebot. Es gibt hier bereits Angebote ab 129,- € Warmmiete inkl. aller Nebenkosten. Die Preise variieren je nach Lage, Größe und Ausstattung. Sprechen Sie uns einfach an. Alle WG-Zimmer werden PROVISIONSFREI angeboten.

Wohnen bei uns

www.wbg-mittweida.de
Vermietung • Verwaltung

• Verkauf



09648 Mittweida, Mühlstraße 1-3, Tel. 03727-62170

Wohnungsbaugesellschaft mbH Mittweida

